



 **LG Hausys**

www.himacs.eu

HI-MACS®

**Le meilleur des matériaux
pour le secteur de la santé.**



Natural Acrylic Stone™

HI-MACS[®], le matériau Solid Surface idéal pour le secteur de la santé.

HI-MACS[®] répond aux besoins essentiels de propreté, d'hygiène et d'asepsie pour les hôpitaux, les laboratoires et les installations sanitaires. Il est certifié à l'échelle internationale comme résistant aux moisissures, saletés, virus et bactéries ainsi qu'à de nombreux produits chimiques. Sa surface lisse, non poreuse et sans joints apparents satisfait aux normes de qualité, d'hygiène, de fonctionnalité, d'esthétique et de fabrication les plus exigeantes, ce qui fait de HI-MACS[®] un matériau de choix pour le secteur de la santé. En plus de ses propriétés hygiéniques, de sa polyvalence en termes de design et de son entretien facile, HI-MACS[®] est très robuste, durable et sans émissions nocives.

Les plus hauts standards en matière d'hygiène font de HI-MACS[®] un partenaire de choix pour les professionnels de la santé.

Hautes performances

- robuste et durable
- sans formaldéhyde ni émissions nocives
- sans nano particules
- résistant au feu
- hygiénique
- résistant à l'eau
- résistant aux saletés, virus, bactéries et produits chimiques

Fabrication de qualité

- technologie de fabrication la plus avancée du marché
- simplicité d'usinage
- surfaces sans joints apparents

Qualité environnementale

- renouvelable et réparable
- durable

Qualité de design

- propriétés translucides
- design tridimensionnel
- large palette de couleurs



HI-MACS[®] : idéal pour un environnement résilient, propice à la guérison et résistant aux agents pathogènes.

Les exigences du secteur médical concernant les matériaux employés sont nombreuses, légitimes et sans concession. De plus, l'architecture en milieu hospitalier peut avoir un impact positif, notamment dans les locaux accueillant des enfants. Un exemple de ce type de projets est présenté ici, dans ce centre spécialisé pour les enfants, où les motifs attrayants sont imprimés directement sur la surface en HI-MACS[®].

Grâce à HI-MACS®, le design a toute sa place dans le secteur de la santé.



Une surface sans joints apparents, résistante et facile à nettoyer.

HI-MACS® possède une surface lisse, non poreuse et résistante aux liquides, aux germes et agents pathogènes. Il peut être nettoyé avec les produits d'entretien les plus puissants, tels que ceux utilisés dans les blocs opératoires, sans que son apparence en soit altérée au fil des années. Sa conception et sa fabrication permettent une finition sans joints apparents à même d'empêcher toute prolifération de bactéries, virus ou moisissures.

HI-MACS® est le Solid Surface le plus résistant du marché lorsque les protocoles de nettoyage recommandés par l'ECDC* sont appliqués. De plus, la durée entre deux opérations peut être réduite grâce à sa facilité d'entretien.

**Centre européen de prévention et de contrôle des maladies*

Des propriétés hygiéniques exceptionnelles.

HI-MACS® constitue une composante idéale pour les lieux aseptisés qui doivent être conformes aux normes d'hygiène les plus strictes, et joue un rôle important dans la prévention de la contamination croisée et des infections nosocomiales. Suite aux tests réalisés selon les recommandations de performances des produits 810.2000 (2018) et 810.2200 (2018) du département OCSPP de l'U.S. EPA, il a été prouvé que le matériau HI-MACS® ayant été mis en contact avec le VIH peut être décontaminé après seulement 30 secondes d'utilisation d'une solution à base d'eau de javel ou d'alcool isopropylique. De plus les tests effectués sur le matériau HI-MACS® Alpine White S028, conforme à la norme EN 16615, ont révélé une excellente résistance au staphylocoque doré.

Entièrement stérile, ce matériau ne contient absolument aucune substance toxique ou dangereuse, il est sans émissions nocives et a obtenu le certificat Greenguard Gold, relatif à la qualité de l'air intérieur.

Les propriétés hygiéniques de HI-MACS®, répondant aux critères d'hygiène les plus stricts, ont été confirmées par un laboratoire indépendant, selon les normes internationales LGA et NSF.



Maternité, Espagne | Design : AMA Arquitectura de Maternidades | Architectes: Angela Müller et Marta Parra |
Fabrication : Lucalbe Carpinteria | Photo : David Frutos / BIS Image



Clinique dentaire, Roumanie | Design : Atvanguard Design Team | Fabrication : Atvanguard Surfaces | Photo : Atvanguard Surfaces

La qualité, synonyme de solidité et de facilité d'entretien.

HI-MACS® est très facile à réparer et résiste aux rayures. La moindre trace peut être effacée simplement à l'aide d'une éponge ou d'un chiffon. Grâce à sa résistance, le travail de remise à neuf est réduit, permettant ainsi de réaliser des économies d'entretien sur le long terme.

HI-MACS® est extrêmement résistant et durable. Il offre un excellent rapport qualité-prix et une garantie de 15 ans lorsqu'il est fabriqué et posé par un membre du Quality Club HI-MACS®.

Une polyvalence incroyable associée à une esthétique saisissante

Ce matériau polyvalent est disponible dans une large gamme de couleurs et finitions et peut être utilisé pour les revêtements muraux, les plans de travail, les paillasse, les comptoirs, les étagères, les éviers et les tiroirs. Sa thermoformabilité permet de créer n'importe quelle forme et offre une touche design aux environnements stériles. Selon des études, un environnement agréable favorise le rétablissement des patients. Par conséquent, HI-MACS® est capable d'associer fonctionnalité, design séduisant et hygiène.

Une qualité écologique

HI-MACS® est composé de minéraux, d'acrylique et de pigments naturels. Plusieurs pièces en HI-MACS® peuvent être assemblées sans joints apparents, les chutes pouvant ainsi être utilisées pour d'autres projets, ne générant presque aucune perte de matériau. Les installations en HI-MACS® sont extrêmement résistantes et durables, et bénéficient d'une garantie de 15 ans. La longue durée de vie de ce matériau engendre une réduction des déchets sur le long terme.

En outre, les produits qui résistent à l'épreuve du temps n'ont pas besoin d'être remplacés, ce qui permet une économie de ressources et d'énergie et a un effet positif sur le bilan écologique.

Tous les produits HI-MACS® sont conçus pour respecter la norme environnementale ISO 14001. Nous suivons chacune des étapes de la production et nous nous assurons du respect des normes de qualité et des normes environnementales les plus strictes.

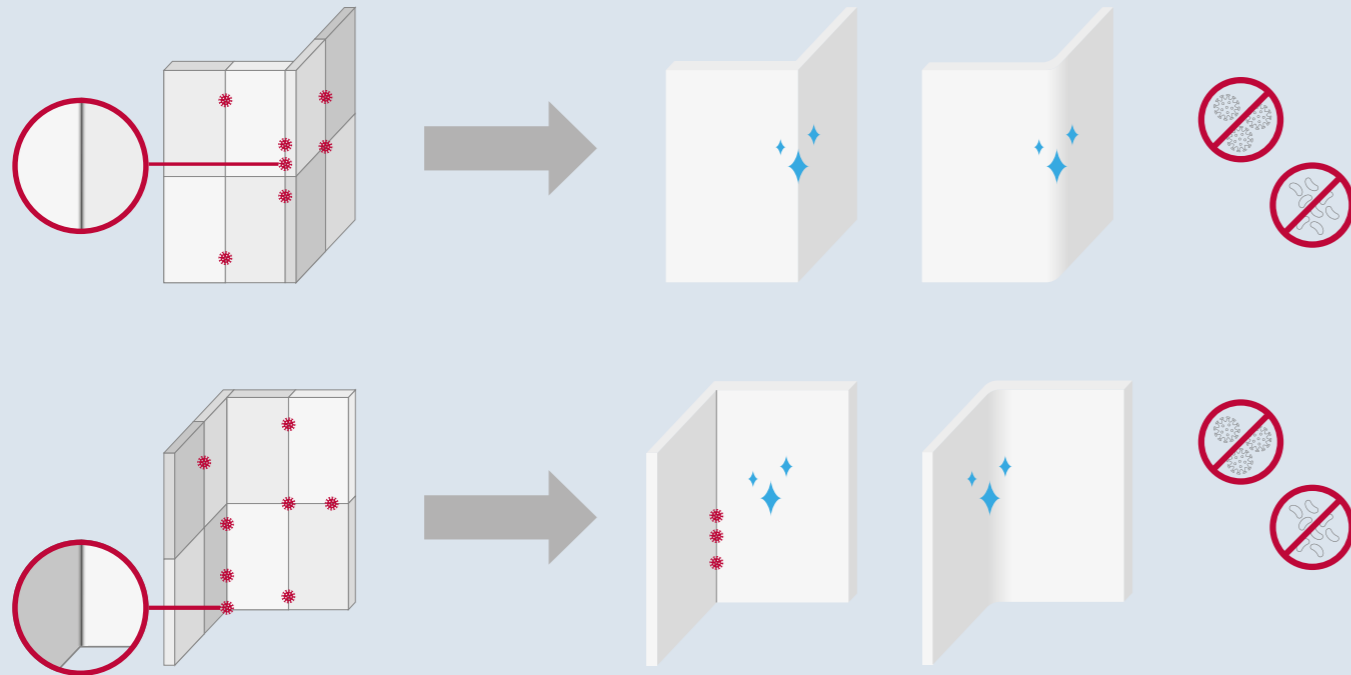
Éviter les infections dans les centres de soins grâce à HI-MACS®

Éviter les infections nosocomiales en milieu hospitalier : présentation des solutions de design en HI-MACS®, adaptées à la prévention et à la lutte contre les infections dans le secteur de la santé.

Les infections nosocomiales ou infections associées aux soins (IAS) sont des infections que les patients contractent lors d'un séjour dans un établissement de santé ou après leur sortie. Elles peuvent également toucher le personnel soignant.

Grâce à ses propriétés intrinsèques et ses possibilités de design, HI-MACS®, associé au protocole de nettoyage recommandé, peut prévenir des infections nosocomiales et des contaminations croisées sur les surfaces physiques des établissements de soins.

La fabrication sans joints apparents permet un nettoyage facile des surfaces



Détruire les micro-organismes sans endommager la surface.

Les méthodes de désinfection puissantes éliminent efficacement les germes mais peuvent aussi endommager certaines surfaces. HI-MACS® reste intact.

HI-MACS® S828 Alpine White UV+

Réduire au maximum les risques d'infections nosocomiales est un impératif dans le secteur de la santé. Les rayons UVC font partie des méthodes actuelles de désinfection les plus efficaces grâce à leurs propriétés antiseptiques et leur facilité d'utilisation. Malheureusement les rayons UV ne nuisent pas qu'aux micro-organismes, mais aussi à la plupart des matériaux Solid Surface. L'exception : HI-MACS® S828 UV+. La technologie avancée utilisée pour ce produit le rend résistant à n'importe quel rayon UV : UVA, UVB ou UVC. Ses propriétés minimisent jusqu'à 50 % la différence de couleur, comparé aux autres matériaux Solid Surface sur le marché. Une solution durable pour un environnement hygiénique et des coûts de maintenance réduits.



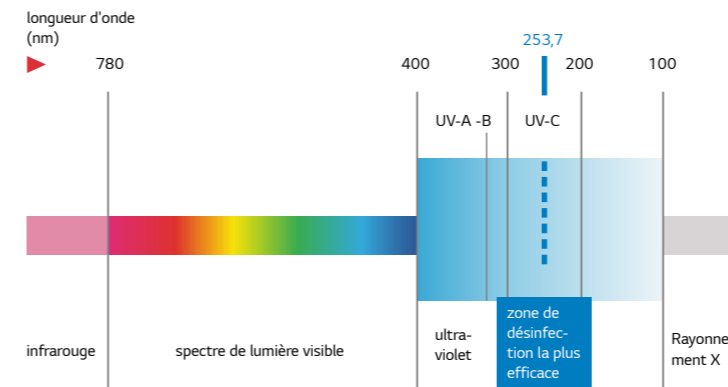
Résistant aux bactéries

Résistant aux produits chimiques

Résistant aux virus

Méthode de désinfection par UVC

La méthode UVC repose sur une stérilisation physique qui emploie les rayons UV. Les rayons UV sont un composant de la lumière naturelle. On distingue différents types de rayons UV en fonction de leur longueur d'ondes : UVA, UVB et UVC. Les UVC ont la longueur d'ondes la plus courte et constituent le désinfectant le plus agressif des trois. Ils tuent rapidement et efficacement les micro-organismes tels que les germes, les virus et les bactéries. Les propriétés exclusives de HI-MACS® permettent l'utilisation de cette méthode éprouvée et très efficace.



Protocole de nettoyage HI-MACS® pour le secteur de la santé.

HI-MACS® constitue le meilleur des matériaux Solid Surface et prouve qu'il est adapté à une utilisation en milieu médical grâce à ses propriétés exceptionnelles, y compris pour lutter contre la transmission de virus aussi dangereux que le VIH-1.

Afin d'obtenir le meilleur de HI-MACS®, il est impératif de suivre les directives de fabrication du QCM, de respecter les protocoles de nettoyage appropriés et d'utiliser les produits désinfectants recommandés par l'Agence européenne des produits chimiques (ECHA).



Fabrication de qualité

Pour obtenir les meilleures performances de HI-MACS®, une transformation de qualité est impérative. Veuillez suivre les directives de fabrication spécifiées dans le manuel de fabrication HI-MACS®. Pour les applications dans le domaine de la santé, veuillez contacter LG Hausys pour joindre un membre du Quality Club.



Clinique d'implants dentaires, Roumanie | Design : Adriana Tihon/Atvanguard Surfaces, AMA Design | Fabrication : Atvanguard Surfaces | Photo : Stelian Popa

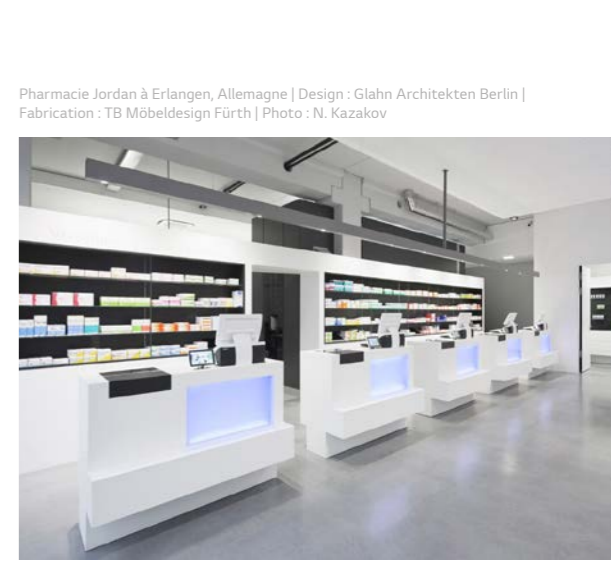


Cabinet dentaire, Suisse | Design : Jeannette Geissmann | Fabrication : Keller Züberwangen AG | Distributeur : Klausler Acrylstein | Photo : Daniel Ammann

Nettoyage



De manière générale, les désinfectants à base d'alcool (éthanol, propan-2-ol, propan-1-ol) montrent une réduction significative de l'infectiosité des virus enveloppés tels que le SARS-CoV-2, en concentration de 70 à 80 % sur un temps d'exposition d'une minute. Cependant, l'éthanol n'a pas encore été approuvé par le règlement sur les produits biocides (RPB) donc les produits biocides à base d'éthanol ne sont pas autorisés par ce règlement mais sont disponibles conformément aux dispositions transitoires. Par conséquent, selon l'ECDC, les méthodes de nettoyage les plus fiables sont : les détergents neutres et les désinfectants virucides ou l'hypochlorite de sodium à 0,05 % ou l'éthanol à 70 %. Pour plus d'informations et pour obtenir une liste indicative des produits désinfectants autorisés, veuillez consulter le site de l'Agence européenne des produits chimiques (ECHA) : www.echa.europa.eu/covid-19.



Options de nettoyage en milieu médical après la gestion d'une suspicion ou d'un cas confirmé de COVID-19

La stabilité environnementale du SARS-CoV-2 viable est de 2 à 3 jours sur une surface HI-MACS®, ainsi :

- Le lieu doit être ventilé pendant 2 à 3 heures
- Dans les environnements fermés et sans fenêtres, il est nécessaire d'utiliser un filtre HEPA (filtre à air à haute efficacité) pour l'air recyclé.
- Les lieux mentionnés ci-dessus doivent être nettoyés minutieusement avec un détergent neutre, et les surfaces doivent être décontaminées à l'aide d'un désinfectant efficace contre les virus. Veuillez contacter votre représentant HI-MACS® pour obtenir la liste des désinfectants approuvés.
- Le personnel chargé du nettoyage dans les espaces publics doit porter un équipement de protection individuelle (EPI).

Options de nettoyage pour tous types de locaux

- Les surfaces touchées régulièrement doivent être nettoyées aussi souvent que possible.
- L'utilisation d'un détergent neutre pour le nettoyage des surfaces dans les locaux ordinaires est suffisante (mais non adaptée aux locaux où un cas suspecté ou confirmé de COVID-19 a été rencontré).
- Le personnel chargé du nettoyage doit porter un EPI lors de l'accomplissement de cette tâche. Le port d'un uniforme, enlevé et lavé fréquemment à l'eau chaude, ainsi que des gants suffisent à protéger lors du nettoyage des locaux ordinaires.
- Le matériel de nettoyage doit être nettoyé correctement à la fin de chaque cycle de nettoyage.
- Les mains doivent être lavées à chaque fois qu'un EPI, tel que les gants, est enlevé.
- Les résidus provenant du nettoyage doivent être jetés avec précaution.

RAPPORT TECHNIQUE DE L'ECDC - Mars 2020 : désinfection des environnements médicaux ou non médicaux potentiellement contaminés par le SARS-CoV-2.

Bloc opératoire à Casa Di Cura San Camillo Brescia, Italie | HI-MACS® système de mur préfabriqué aseptique : MED s.r.l. | Fabrication : 3MC s.r.l.

Pharmacie Jordan à Erlangen, Allemagne | Design : Glahn Architekten Berlin | Fabrication : TB Möbeldesign Fürth | Photo : N. Kazakov

Cabinet orthodontie E-Dental, Pays-Bas | Fabrication : B.M. Interieurs BV for E-Dental | Distributeur : Baum & Bloombhoff | Photo : B.M. Interieurs

Où utiliser HI-MACS®.



L'accueil d'un cabinet dentaire conçu en HI-MACS®, des parois courbes au plafond coordonné, en passant par le bureau futuriste à éclairage indirect.

Clinique dentaire smileDentity, Allemagne | Design : Hubert Günther | Fabrication : Tischlerei Woodstar | Photo : Ralf Baumgartner



Cardio Centrum Düsseldorf, Allemagne | Design : bürger albrecht partner (bap) | Fabrication : Tischlerei Woodstar | Photo : © bap / Wolf Birke

Il est possible de concevoir n'importe quelle forme : HI-MACS® répond avec style à vos demandes, qu'il s'agisse de la découpe, de bords arrondis, de poignées intégrées ou de formes asymétriques.



Projet : Pharmacie Gobantes, Espagne | Fabricant : Inside Pharmacy | Photo : Vicugo Studio



Le logo est habilement mis en avant grâce à la lumière.

En plus de ses qualités principales, HI-MACS® concentre en un seul produit de nombreux avantages par rapport aux matériaux traditionnels, comme le HPL, le verre, l'acier inoxydable ou la céramique. Dans le secteur de la santé, HI-MACS® peut, par exemple, être utilisé dans les applications suivantes : revêtements intérieurs et extérieurs, surfaces de blocs opératoires, portes, mobilier de chambres et espaces d'attente, postes de soins infirmiers et bureaux de réception, salles de bains et installations sanitaires, cafétérias et cuisines, et affichage intérieur et extérieur.



Aménagement d'accueil d'une salle d'attente : les sièges, les comptoirs et le revêtement des murs sont conçus en HI-MACS®. Il est également possible de fabriquer des signalétiques parfaitement assorties.

Hôpital Diakonessen, Pays-Bas | Design : Inbo | Fabrication : TechnoPlanning | Distributeur : Baars & Bloemhoff | Photo : Jeffrey de Bie



Clinique esthétique, Roumanie | Design : Cristina Popescu | Fabrication : Atvanguard Surfaces | Photo : Ciprian Stoian

Parce que la première impression compte : des murs de séparation dynamiques aux lavabos de salles de bains esthétiques, en passant par les salles de consultation, HI-MACS® crée une atmosphère de qualité qui permet à vos patients de ressentir votre professionnalisme dès leur arrivée.



Dans cette clinique de médecine esthétique, HI-MACS® permet le plus strict respect des normes d'hygiène, ainsi qu'un design et une fonctionnalité adaptés : des surfaces stériles dotées de lavabos intégrés sans joints apparents, un comptoir de réception individuel et des revêtements muraux avec éclairage architectural intégré sont fabriqués dans ce matériau.

Clinique gynécologique Ritmo, Espagne | Design : Fran Canos Studio | Fabrication : VF Superficies Solidas | Photo : Lope Matias



L'utilisation de couleurs adaptées à un environnement de soins.

Dans un hôpital, un environnement visuel conçu avec justesse, notamment par l'utilisation des couleurs et d'éclairage adaptés, sera particulièrement bénéfique pour les patients, le personnel et les visiteurs. La qualité de l'environnement visuel a un effet positif sur le bien-être de l'occupant des lieux. Dans les hôpitaux et les établissements de soins, cela peut avoir un impact sur le travail du personnel et le rétablissement des patients.

Les palettes de couleurs neutres sont devenues très populaires ces dernières années, dans le design intérieur : le beige, le gris clair et le blanc cassé sont de plus en plus utilisés. En général, ces gammes sont intéressantes pour agrandir visuellement les petits espaces.

Les blancs et les gris : dans les hôpitaux, les patients ont souvent une préférence pour la « blancheur » et les teintes pâles, qui évoquent la propreté et l'hygiène.

Les couleurs grises : elles sont connues pour être très relaxantes et réduire le stress. Elles permettent de créer des surfaces visuellement apaisantes et sont efficaces dans les espaces tamisés, propices au calme.

Les couleurs pastel : le bleu est une couleur qui ne cesse d'être populaire dans les environnements médicaux.

Les couleurs plus chaudes : elles comprennent les couleurs pêche, les beiges et les roses, recommandés pour les services de soins de suite et de réadaptation et les maternités.

Les couleurs vives : ces couleurs sont souvent choisies pour les services de pédiatrie et les maternités, où l'on recherche des teintes plus vives. Elles sont aussi souvent employées pour la signalisation et les indications d'orientation.



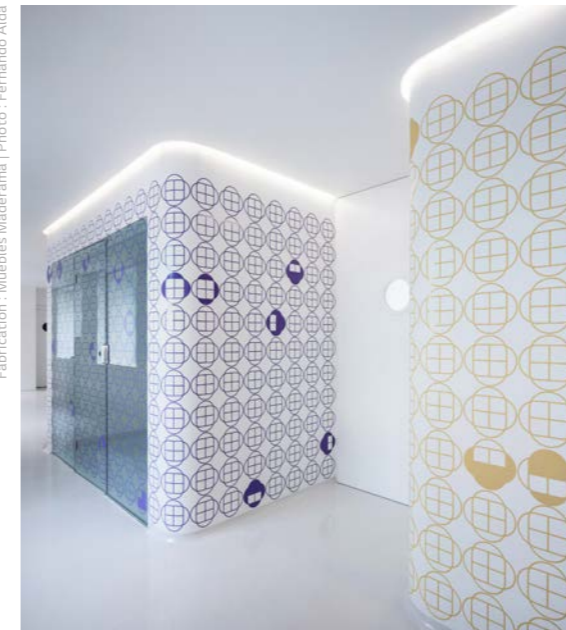
Clinique dentaire smileDentity, Allemagne | Design : Hubert Günther | Fabrication : Tischlerei Woodstar | Photo : Ralf Baumgartner



Stomamed - Clinique dentaire, Slovaquie | Design : Pro-Style s.r.o | Fabrication : Drevovyroba | Distributeur : Polytrade CE, s.r.o | Photo : Katarina Bako Dohrnyova



Ecole maternelle, Capedezzo, Suisse | Design : Herrmann Flavio | Fabrication : IL Falegname Fabrizio Sagi, ilfalegname.ch | Photo : Claudio Jader



Hôpital Niño Jesús, Madrid, Espagne | Design : Elisa Valero | Fabrication : Muebles Maderama | Photo : Fernando Aida



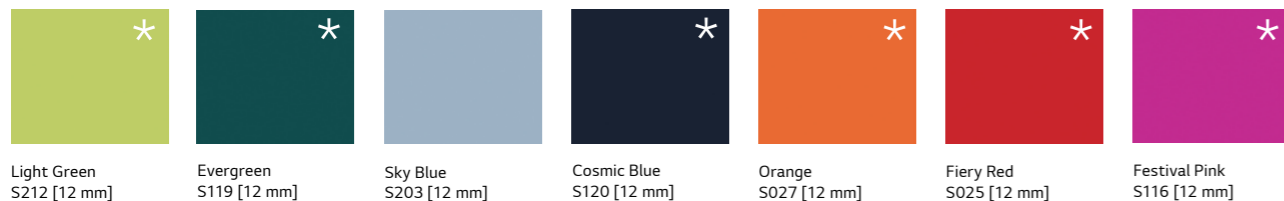
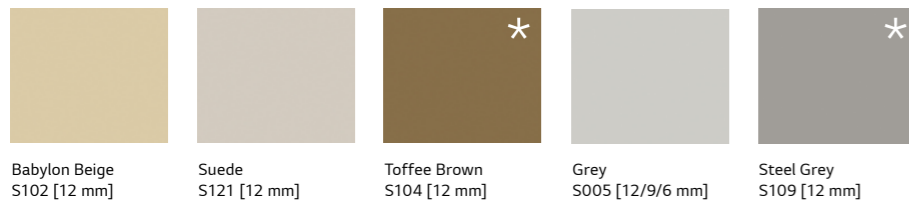
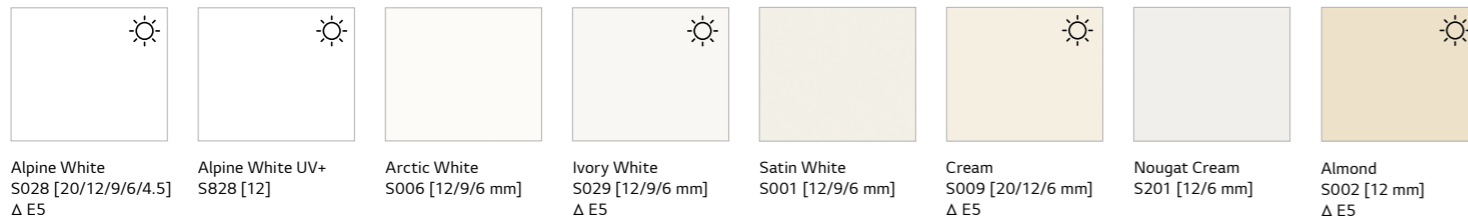
Emergency Hospital Clínic (6ème étage), Espagne | Design : PMMT Arquitectura | Fabrication : Abalut Elementos Moldeados S.L. | Photo : Pedro Peregante, PMMT Arquitectura

Sélection des couleurs les plus plébiscitées dans le secteur de la santé.

HI-MACS® est disponible dans un large spectre de couleurs. De nouveaux motifs viennent régulièrement s'y ajouter. La palette complète de couleurs peut être visualisée sur himacs.eu

Solid

D'élégante à extravagante, de classique à ultra-contemporaine.



★ **Remarque :** Si le matériau de base HI-MACS® est le même pour toutes les couleurs, il est important de remarquer que des couleurs plus sombres ou plus fortement pigmentées feront ressortir davantage la poussière, les rayures, les marques dues à l'eau calcaire et autres signes d'usure ordinaire que des couleurs moins prononcées. C'est pourquoi les couleurs avec un * conviennent moins pour des applications exposées à un contact étendu en surface, comme des plans de travail situés dans des zones très fréquentées.

☼ Certaines couleurs HI-MACS® sont particulièrement adaptées aux utilisations en extérieur en raison de leur bonne résistance aux UV. HI-MACS® offre une garantie de 10 ans sur la résistance des couleurs aux UV et sur la perte de brillance au-delà de 40%, 10 ans sur le suintement des couleurs et 20 ans sur l'écaillage, le gonflement ou le délaminage des couleurs. La garantie est applicable après la première installation et n'est valide que pour les plaques de matériau ; les colles sont exclues. Les conditions de cette garantie reposent sur une expérience pratique et des essais en continu.

💡 Les couleurs Lucent présentent un haut degré de transparence, qui ressort particulièrement lorsqu'elles sont associées à des sources de lumière.

Pour des raisons techniques liées à l'impression, le coloris des produits présentés ici peut légèrement différer de son coloris réel. Pour connaître les disponibilités détaillées, prière de nous contacter sur himacs.eu

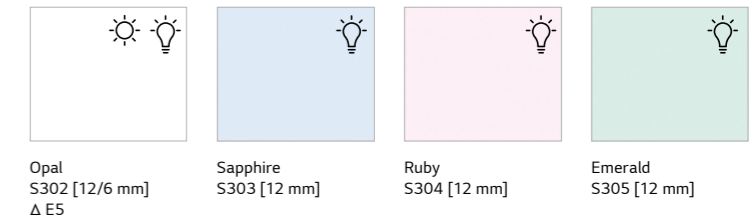
Granite, Quartz, Sand et Pearl

Un vaste choix de textures et de couleurs. Naturelles, élégantes et faciles à associer.



Lucent

Combinées à des sources de lumière disposées avec précision, les teintes pastel translucides deviennent le centre d'attention du design.



Omagh Hôpital et centre de premiers soins, Royaume-Uni | Design : Andrew Murray, TODD Architects | Fabrication : McLaughlin and Harvey Specialist Joinery | Photo : Cris Hill



Le meilleur des matériaux pour le secteur de la santé. Because Quality Wins. | 21

Prêt à l'emploi pour le secteur médical

Les bonnes dimensions couplées à un matériau durable et hygiénique : les modèles HI-MACS® présentent toutes ces caractéristiques essentielles à un lavabo d'un établissement de santé. De plus, ils sont encastrables et sans joints apparents, pour un espace extrêmement hygiénique.

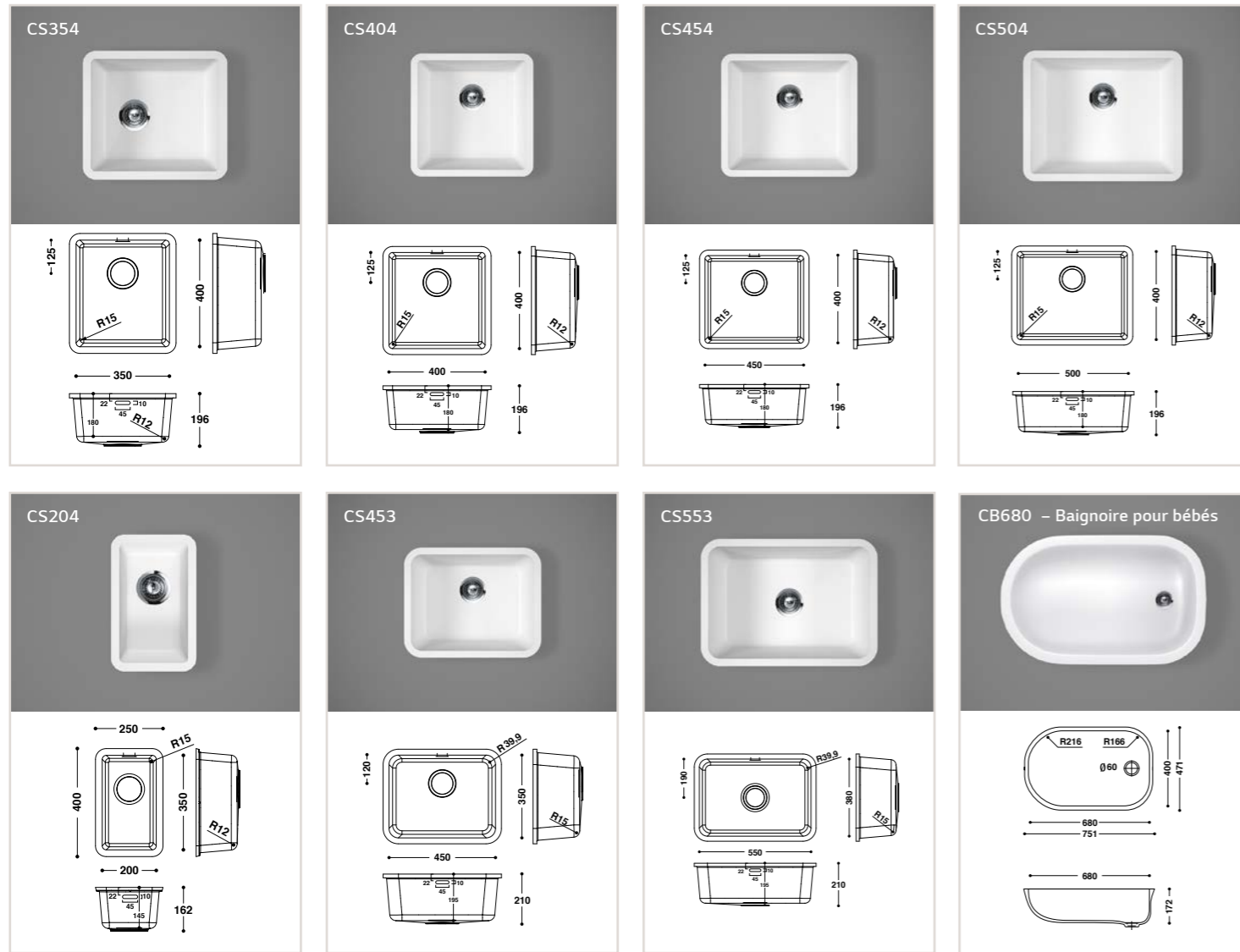


Foto: Studio Podrini

Hygiéniques et très fonctionnels : ces modèles de lavabos permettent aux designers exerçant dans le secteur médical de laisser libre cours à leur créativité.

Pour découvrir toute la gamme HI-MACS®, rendez-vous sur le site himacs.eu

Les lavabos HI-MACS® et les baignoires HI-MACS® pour bébés sont disponibles exclusivement dans la teinte Alpine White S028, parfaitement complémentaire avec toute autre couleur de la collection de plaques HI-MACS®.



Alpine White S028

Meilleurs désinfectants pour le contrôle des infections nosocomiales – Résistance d'HI-MACS® aux produits chimiques.



Stomamed - Clinique dentaire, Slovaquie | Design : Pro-Style s.r.o. | Fabrication : Drevovyroba | Distributeur : Polytrade CE, s.r.o. | Photo : Katarina Bako Dohranyova

AGENT	CLASSE-MENT	TEMPS D'APPLICATION	RÉSULTAT
STÉRILISANTS ET DÉSINFECTANTS DE HAUT NIVEAU			
Formaldéhyde (37 %)	5	24 h	Aucun changement visible
Glutaraldéhyde (25 %)	5	24 h	Aucun changement visible
Ortho-Phtalaldéhyde	5	24 h	Aucun changement visible
Péroxyde d'hydrogène (30 %)	5	24 h	Aucun changement visible
Acide peracétique (1200 pm)	3	24 h	Changement modéré de brillance et/ou de couleur
Acide peracétique / Péroxyde d'hydrogène	5	24 h	Aucun changement visible
DÉSINFECTANTS DE NIVEAU INTERMÉDIAIRE			
Hypochlorite de sodium	5	24 h	Aucun changement visible
Iodophores	5	24 h	Aucun changement visible
Chlorhexidine (4 %)	5	24 h	Aucun changement visible
Alcool isopropylique (45 %)	5	10 min	Aucun changement visible
DÉSINFECTANTS DE BAS NIVEAU			
Composés quaternaires d'ammonium	5	24 h	Aucun changement visible
Phénols (1 %)	5	20 min	Aucun changement visible

Tests effectués conformément à la norme EN ISO 19712-2 sur des échantillons en S028 Alpine White. Pour d'autres couleurs, veuillez contacter votre représentant commercial. Sachez que d'autres couleurs peuvent donner des résultats différents.

Évaluation

CLASSE-MENT	DESCRIPTION
Grade 5	Aucun changement visible
Grade 4	Changement léger de brillance et/ou de couleur, visible seulement sous certains angles de vue
Grade 3	Changement modéré de brillance et/ou de couleur
Grade 2	Changement significatif de brillance et/ou de couleur
Grade 1	Distorsion de la surface et/ou boursoufflure



Si la substance que vous recherchez ne se trouve pas dans ce tableau, si vous avez besoin d'aide ou souhaitez obtenir des informations détaillées, contactez votre représentant commercial HI-MACS® ou envoyez-nous un e-mail à l'adresse info@himacs.eu.

Fiche technique



Pharmacie Gallardo, Espagne | Design : Inside Pharmacy & Solo Luna Estudio | Fabrication : Inside Pharmacy | Photo : Vicugo Studio

CARACTÉRISTIQUE	RÉSULTAT SOLID	RÉSULTAT GRANITE	MÉTHODES UTILISÉES POUR L'ESSAI
Absorption de l'eau			≤DIN EN 438 Partie 12
Poids	<0,1 %	<0,1 %	
Résistance/épaisseur	<0,1 %	<0,1 %	
Résistance à la glisse	>0,32 - 0,9		GMG100 (remplace R9)
Résistance à la glisse	Angle d'acceptance de plus de 10° à 19° = R10		DIN 51130
Propriétés de transmission de la vapeur d'eau - facteur de résistance à la diffusion	18607	16150	DIN EN ISO 12572
Résistance au contact alimentaire	convient pour tous les coloris		LMBG § 31
Hygiène	convient	convient	Certificat d'hygiène LGA

SPECIFICATION / SUJET	ÉPAISSEUR DU MATERIAU	CLASSIFICATION	PRODUIT	METHODE DE TEST
Classification incendie	12 mm	B1	Valable pour toutes les gammes de couleurs HI-MACS®.	DIN 4102
		M1	Valable pour Alpine White S028, S728 CE MED, S828 UV+, Collections Aster, Volcanics et Lucia.	NF P92-501
B - s1 - d0		Valable pour HI-MACS® FR S728, UV+ S828, Ultra-Thermoforming S928, Solid, Sand, Pearls, Quartz, Granite et Volcanics.	EN 13501-1	
	12 mm + plaque de fibrociment	B - s1 - d0	Gamme de couleurs HI-MACS® (2014)	EN 13501-1
12 mm		B - s1 - d0	S728 CE MED	EN 13501-1 / OIF
		C - s1 - d0	Valable pour la gamme Intense Ultra.	EN 13501-1
		Réussi	S028 (standard)	DIN 5510
		Réussi R1/HZ3	S728 CE MED	EN 45545
		Certifié IMO	S728 CE MED	Module B et Module D



Tierklinik, Suisse | Design : Marx AG Haldenstein | Fabrication : Marx AG Haldenstein | Photo : Marx AG Haldenstein

N'hésitez pas à nous contacter pour de plus amples informations.

HI-MACS®. Because Quality Wins.

Siège social européen :

LG Hausys Europe GmbH

Lyoner Str. 15

60528 Francfort

Allemagne

info@himacs.eu

Pour trouver votre contact régional,
merci de vous rendre sur notre site internet.

[himacs.eu](https://www.himacs.eu)



HI-MACS® Natural Acrylic Stone™ et HI-MACS Exteria® sont des marques déposées de LG Hausys Europe GmbH. Tous les autres noms de marchandises et de produits sont des produits ou des marques déposés par leurs propriétaires respectifs. Les indications fournies dans la présente brochure ont un caractère purement informatif et peuvent être modifiées à tout moment et sans préavis.

©2020. LG Hausys Europe GmbH. Tous droits réservés.